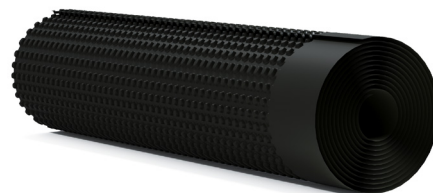


ПРОФИЛИРОВАННАЯ МЕМБРАНА



PLASTGUARD® 400 – профилированная геомембрана из полиэтилена высокой плотности (ПВП) с равномерно размещенными по всей площади лицевой стороны выступами в форме усеченных конусов высотой 8,0 мм. Позволяет в полном объеме реализовать задачи обеспечения полноценной долговременной защиты гидроизоляционного покрытия в процессе монтажа и последующей эксплуатации.

ОСОБЕННОСТИ И ПРЕИМУЩЕСТВА

- Всесезонность – круглогодичное применение во всех климатических зонах
- Прочность – высокая механическая прочность на сжатие и разрыв
- Биостойкость – стойкость к воздействию агрессивных сред и микроорганизмов
- Монтаж – высокая скорость монтажа, простота и технологичность
- Многофункциональность – возможность решения различных задач

ОБЛАСТЬ ПРИМЕНЕНИЯ

PLASTGUARD® 400 применяется в качестве защиты гидроизоляции в фундаментах и эксплуатируемых кровлях, а также для защиты фундаментной плиты от капиллярной влаги в коттеджном и малоэтажном строительстве.

ИНФОРМАЦИЯ ПО МОНТАЖУ

Свободная укладка при устройстве фундаментов или межэтажных перекрытий. Полотна мембраны PLASTGUARD® располагаются шипами вниз при горизонтальном расположении и шипами к стене при вертикальном. При устройстве эксплуатируемых кровель, пешеходных дорожек и отмосток – шипами вверх. Крепление мембраны PLASTGUARD® на вертикальных участках осуществляется выше уровня гидроизоляции с помощью металлической планки или через металлические тарельчатые элементы с применением саморезов и дюбелей; шаг крепления 30 см. В зависимости от задачи, места нахлеста полотна мембраны PLASTGUARD® возможно дополнительно усилить бутил-каучуковой лентой.

УПАКОВКА

Рулоны материала упакованы в полиэтиленовую пленку по всей длине. Упакованные рулоны устанавливаются на поддоны в вертикальном положении.

ХРАНЕНИЕ

Мембрану PLASTGUARD® рекомендуется хранить в закрытых помещениях, в один ряд по высоте и на расстоянии не менее 1 м от отопительных приборов. Допускается хранение до 30 суток на открытой площадке под навесом. **Срок хранения – 12 месяцев.**

ТРАНСПОРТИРОВКА

В крытых транспортных средствах на поддонах в вертикальном положении.

РАЗМЕРЫ РУЛОНОВ

Длина, м: 20,0* | Ширина, м: 2,0*

* – доступна к заказу продукция следующих габаритов: 1x10 м, 1x20 м, 2x10 м.

НОРМЫ/СТАНДАРТЫ

СТО 70443609-007-2020
Федеральный закон №123-ФЗ «Технический регламент о требованиях пожарной безопасности»

ПОКАЗАТЕЛЬ	НОРМАТИВНЫЙ ДОКУМЕНТ	PLASTGUARD® 400
Масса 1м ² изделия, кг	ГОСТ EN 1849-2-2011	0,4
Высота конусообразного выступа, мм	ГОСТ EN 1849-2-2011	8,0
Максимальная сила растяжения, не менее, Н/50 метод А:		
- в поперечном направлении	ГОСТ 31899-2-2011	200
- в продольном направлении	ГОСТ 31899-2-2011	250
Удлинение при разрыве, вдоль/поперек рулона, не менее, %	—	25/20
Относительное удлинение при максимальной силе растяжения, не менее, %	ГОСТ 31899-2-2011	25
Гибкость на брусе радиусом 5 мм при пониженной температуре, не более, °С	ГОСТ 2678-94	минус 20
Предел прочности на сжатие, не менее, кПа	ГОСТ 17177-94	150
Водопоглощение по массе, %	ГОСТ 2678-94	1
Водонепроницаемость при давлении не менее 0,001 МПа в течение 24 ч	ГОСТ 2678-94	водонепроницаем
Группа горючести	ГОСТ 30244-94	Г3
Группа воспламеняемости	ГОСТ 30402-96	В2
Срок эксплуатации, лет	—	50